

## โปรแกรม TeamViewer

### การใช้งานโปรแกรม TeamViewer

โปรแกรม TeamViewer เป็นโปรแกรมสำหรับการใช้ในการเชื่อมต่อคอมพิวเตอร์จากระยะไกล (Remote Desktop) ที่มีผู้ใช้งานคอมพิวเตอร์นิยมใช้กัน เนื่องจากมีคุณสมบัติที่ดีและมีระบบความปลอดภัยที่น่าเชื่อถือ ขนาดโปรแกรมไม่ใหญ่มาก สามารถใช้งานได้โดยไม่ต้องติดตั้งโปรแกรมลงเครื่อง และมีทั้งเวอร์ชันที่สามารถใช้งานโดยไม่มีค่าใช้จ่าย (personal /non-commercial use version) และเวอร์ชันเชิงพาณิชย์ สามารถดาวน์โหลดฟรีได้จากเว็บไซต์ <http://www.teamviewer.com/>

TeamViewer เป็นโปรแกรม Remote Desktop ที่ไม่เพียงแต่สามารถเชื่อมต่อคอมพิวเตอร์เข้ากับคอมพิวเตอร์เท่านั้น ยังสามารถใช้งานในลักษณะ Remote presentation และ Remote administration ได้อีกด้วย ที่สำคัญอีกอย่างคือสามารถใช้งานผ่านทางอินเทอร์เน็ตโดยไม่ต้องทำการคอนฟิกไฟร์วอลล์ใหม่ นอกจากนี้มีทั้งเวอร์ชันสำหรับใช้งานบนเครื่องคอมพิวเตอร์ที่ใช้ระบบ Windows , MAC OS, Linux และ Mobile Tablet สำหรับเวอร์ชันของโปรแกรมล่าสุดคือเวอร์ชัน 7



## ฟีเจอร์ที่น่าสนใจของ TeamViewer

TeamViewer มีฟีเจอร์ต่างๆ ที่น่าสนใจ ดังนี้

- Remote Support สามารถควบคุมคอมพิวเตอร์จากระยะไกลจากที่ใดก็ได้ผ่านทางแลนหรืออินเทอร์เน็ต โดยไม่จำเป็นต้องติดตั้งโปรแกรมลงเครื่องทั้งด้านเครื่องต้นทางและเครื่อง ปลายทาง และในขณะที่ทำการเชื่อมต่ออยู่ยูสเซอร์ที่ทำงานหน้าเครื่องยังสามารถใช้งาน ได้ตามปกติ
- Remote presentation สามารถนำเสนองานต่างๆ จากเครื่องต้นทางไปยังเครื่องปลายทางได้
- Works behind firewalls สามารถใช้งานข้ามเครือข่ายหรือผ่านทางอินเทอร์เน็ตโดยไม่ต้องทำการคอนฟิก ไฟร์วอลล์ใหม่ เนื่องจากโปรแกรม TeamViewer จะทำการค้นหาเครื่องปลายทางและปรับพอร์ตการทำงานโดยอัตโนมัติ
- File transfer สามารถทำการรับส่งไฟล์ระหว่างเครื่องปลายทางกับเครื่องต้นทาง ถึงแม้ว่าจะมีไฟร์วอลล์กั้นอยู่ก็ตาม โดยไม่ต้องทำการคอนฟิกไฟร์วอลล์ใหม่
- High security standard โปรแกรม TeamViewer ทุกเวอร์ชันจะใช้มาตรฐานการเข้ารหัสแบบ RC4
- Flexible use for a variety of applications สามารถใช้งานได้หลากหลายรูปแบบ เช่น การชัพพอร์ต ยูสเซอร์แบบออนไลน์ การนำเสนอผลงาน การรับ-ส่งไฟล์ เป็นต้น
- No installation required โปรแกรม TeamViewer สามารถใช้งานโดยไม่ต้องติดตั้งโปรแกรมลงเครื่องทั้งด้านเครื่องต้นทาง และเครื่องปลายทาง ทำให้สามารถพกพาไปใช้งานได้สะดวก



## ขั้นตอนการติดตั้งโปรแกรม

๑. ดาวน์โหลดไฟล์ติดตั้ง มาจากหน้าเว็บ <http://www.teamviewer.com/th/download/index.aspx> โดยเลือกตามระบบปฏิบัติการที่เราใช้ แล้วคลิกที่ปุ่ม ดาวน์โหลด แล้วบันทึกไฟล์ติดตั้งลงเครื่องไว้



### TeamViewer เวอร์ชันสมบูรณ์ - Windows



#### อลอินวัน: TeamViewer เวอร์ชันสมบูรณ์

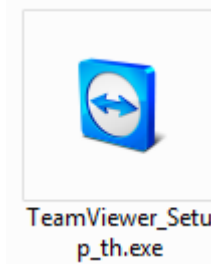
การดาวน์โหลดที่แนะนำนี้สามารถสร้างการเชื่อมต่อและรอรับการเชื่อมต่อได้ เป็นโซลูชันหนึ่งเดียวที่สะดวกและครอบคลุม

ดาวน์โหลด v7.0.13989

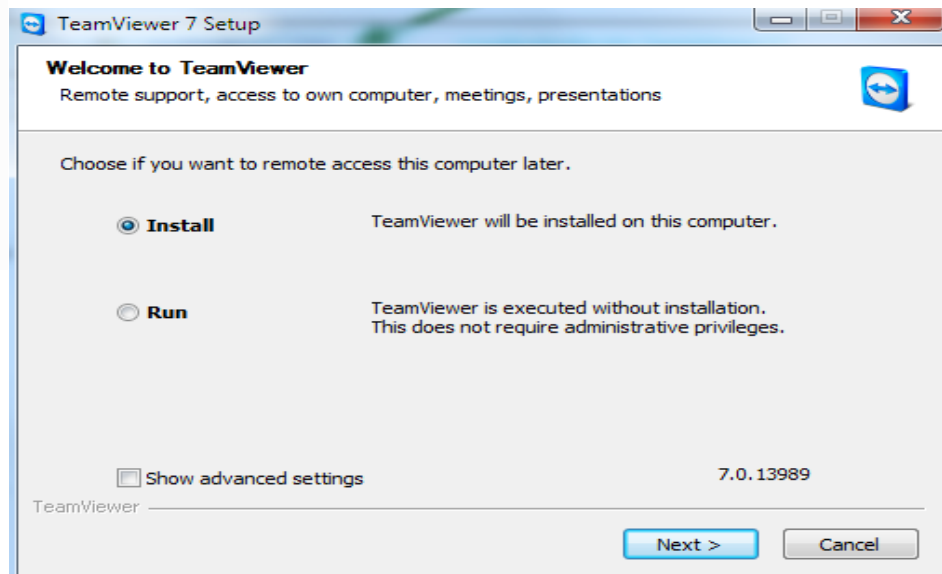
[อ่านเพิ่มเติมเกี่ยวกับ TeamViewer 7!](#)

ดาวน์โหลดสำหรับ Windows

๒. เปิดไฟล์ติดตั้งที่โหลดมา จะชื่อไฟล์ว่า TeamViewer\_setup\_th.exe เพื่อเข้าสู่ขั้นตอนการติดตั้ง



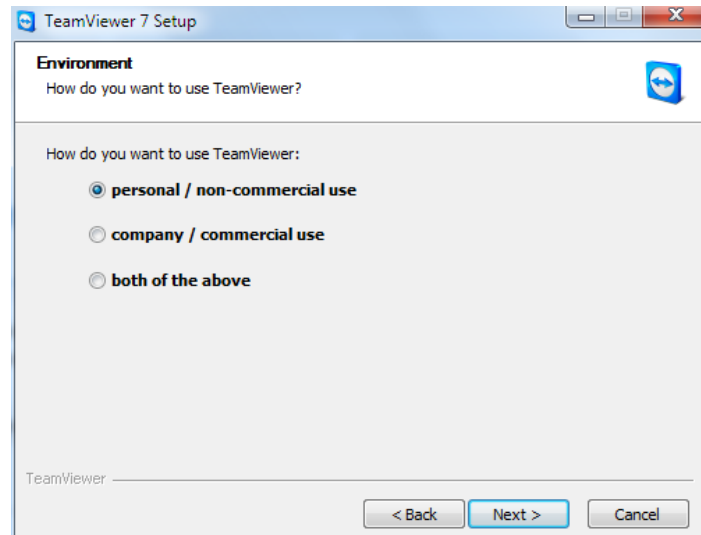
TeamViewer\_Setup\_th.exe



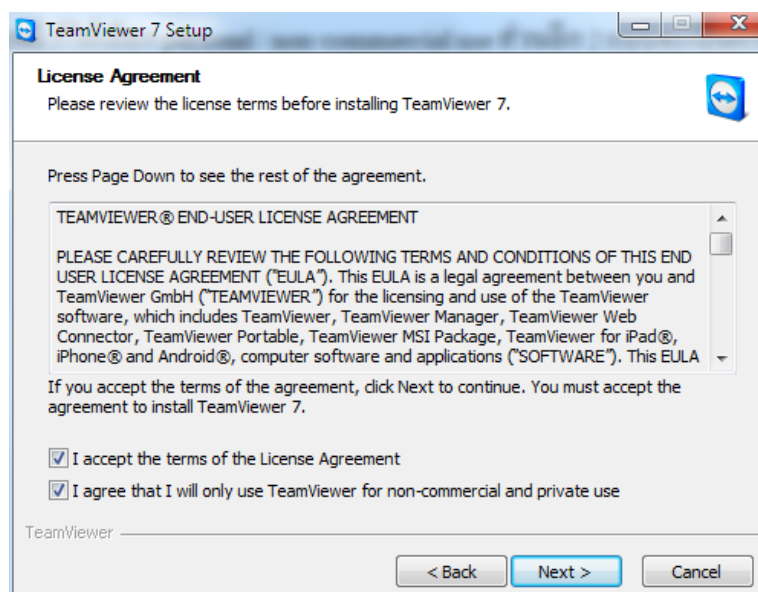
### การติดตั้งมี ๒ แบบคือ

- Install จะเป็นการติดตั้งโปรแกรมลงในเครื่องแบบเต็ม เหมาะสำหรับผู้ที่ใช้งานประจำ
  - Run จะเป็นการติดตั้งแบบใช้งานได้ทันที พร้อมใช้งาน เหมาะสำหรับผู้ที่ใช้งานเป็นบางครั้ง
- เมื่อเลือกแล้วให้คลิก Next

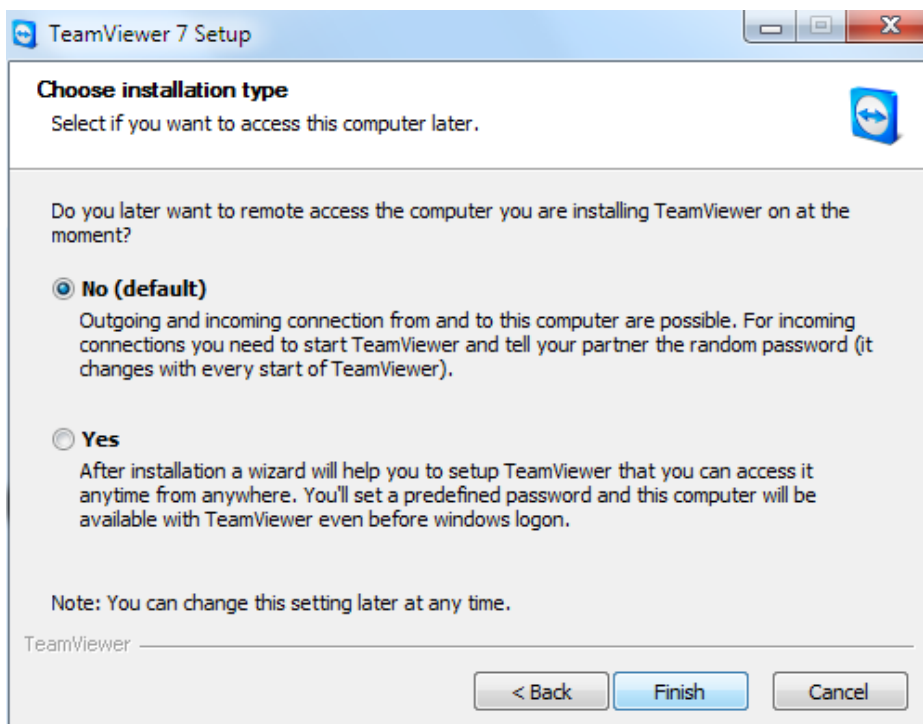
๓. เมื่อเลือกการติดตั้งแบบ Install หน้าต่อไปจะเป็นการเลือกเวอร์ชันของโปรแกรมจะมี ๓ แบบให้เลือก ถ้าเราต้องการใช้แบบฟรี ก็ให้เลือก personal / non-commercial use ส่วนอีก ๒ แบบจะเป็นการใช้งานในเชิงพาณิชย์ (เสียเงิน) เลือกแล้วคลิก Next



๔. ดึงเครื่องหมาย ๒ ช่อง ยอมรับเงื่อนไข ข้อตกลงแล้วคลิก Next



๕. หน้าสุดท้ายจะเป็นการเลือกการเข้าถึงมี ๒ แบบ เสร็จแล้วให้คลิกปุ่ม Finish ก็จะเสร็จสิ้นการติดตั้งแบบ Install



### รูปแบบการเข้าถึง

- No ต้องเปิดใช้งานโปรแกรม TeamViewer ก่อนถึงจะสามารถเข้าเชื่อมต่อคอมพิวเตอร์เครื่องอื่นได้ โดยรหัสการเข้าจะเปลี่ยนแปลงทุกครั้งที่มีการเปิดโปรแกรมใหม่ (แนะนำ)
- Yes ตัวโปรแกรม TeamViewer จะผูกติดกับผู้ใช้งานของตัวระบบ เปิดเครื่องคอมพิวเตอร์ขึ้นมาสามารถเข้าใช้งานได้เลย รหัสจะไม่มีการเปลี่ยนแปลง

### การใช้งานโปรแกรมเพื่อเข้าใช้งานเครื่องอื่น

๑. เมื่อโปรแกรมเปิดขึ้นมาให้รอสักครู่ จะมีเลข id และ รหัสผ่าน ปรากฏขึ้นมาทางช่องด้านซ้าย

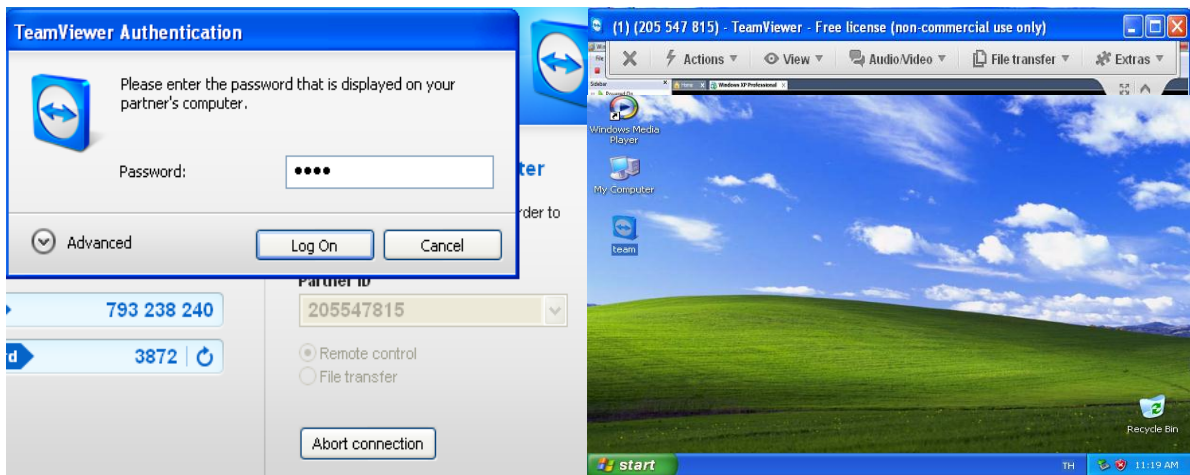


- กรอบ Allow Remote Control จะเป็นส่วนของผู้ใช้ที่ต้องการใช้งาน ซึ่งจะมี

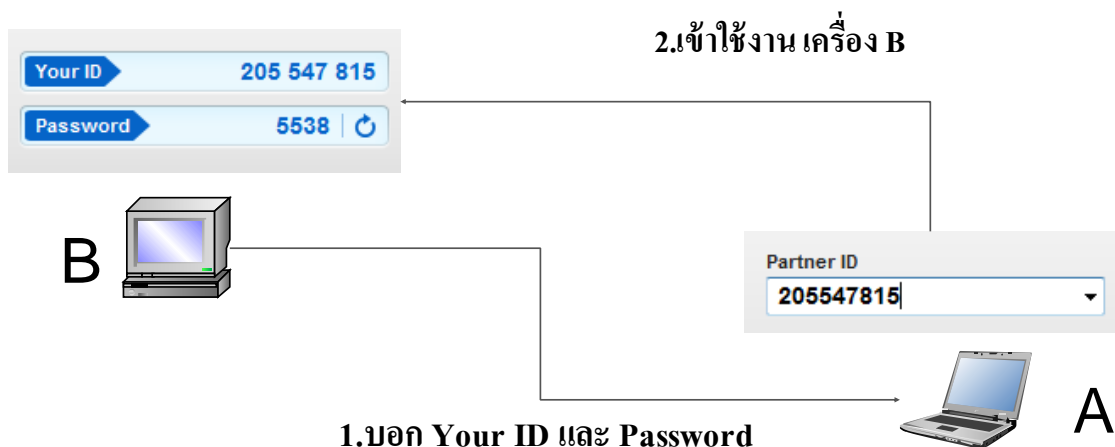
- Your ID : ตัวเลขของ TeamViewer ประจำในเครื่องที่ติดตั้ง
- Password : รหัสผ่านสำหรับเข้าใช้งาน

- กรอบ Control Remote Computer จะเป็นส่วนสำหรับเข้าไปใช้งานเครื่องปลายทางที่ติดตั้ง TeamViewer อยู่แล้ว

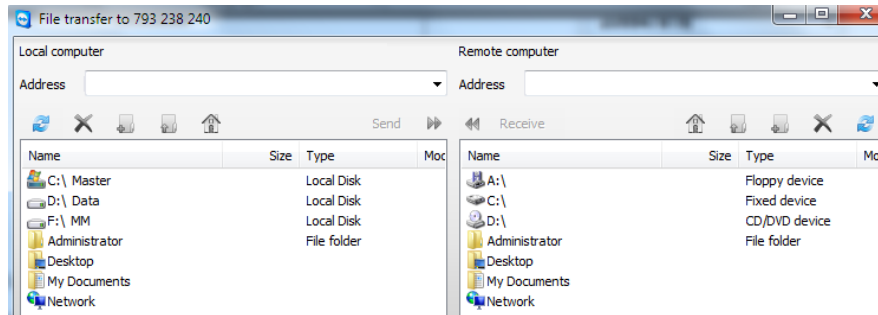
ช่อง Partner ID จะเป็นช่องให้ใส่เลข ID ของเครื่องปลายทางที่เราจะเข้าไปใช้งาน หมายเลข ID จะได้จากการสอบถามจากเครื่องปลายทาง โดยให้เครื่องปลายทางดูเลขจาก กรอบ Allow Remote Control ในฝั่งนั้น ๒. เมื่อเราต้องการจะเข้าไปใช้งานเครื่องปลายทาง ให้เรากรอกเลข ID เครื่องปลายทางที่ช่อง Partner ID เลือกรการเชื่อมต่อแบบ Remote Control แล้วคลิก Connect to Partner เมื่อเชื่อมต่อได้ จะปรากฏช่องให้ใส่รหัสผ่านขึ้นมา เมื่อใส่แล้วคลิก Log On จะปรากฏเป็นหน้าจอของเครื่องปลายทางให้เราเห็นความเร็วในการใช้งานขึ้นอยู่กับสัญญาณอินเทอร์เน็ต



## รูปตัวอย่างการใช้งาน



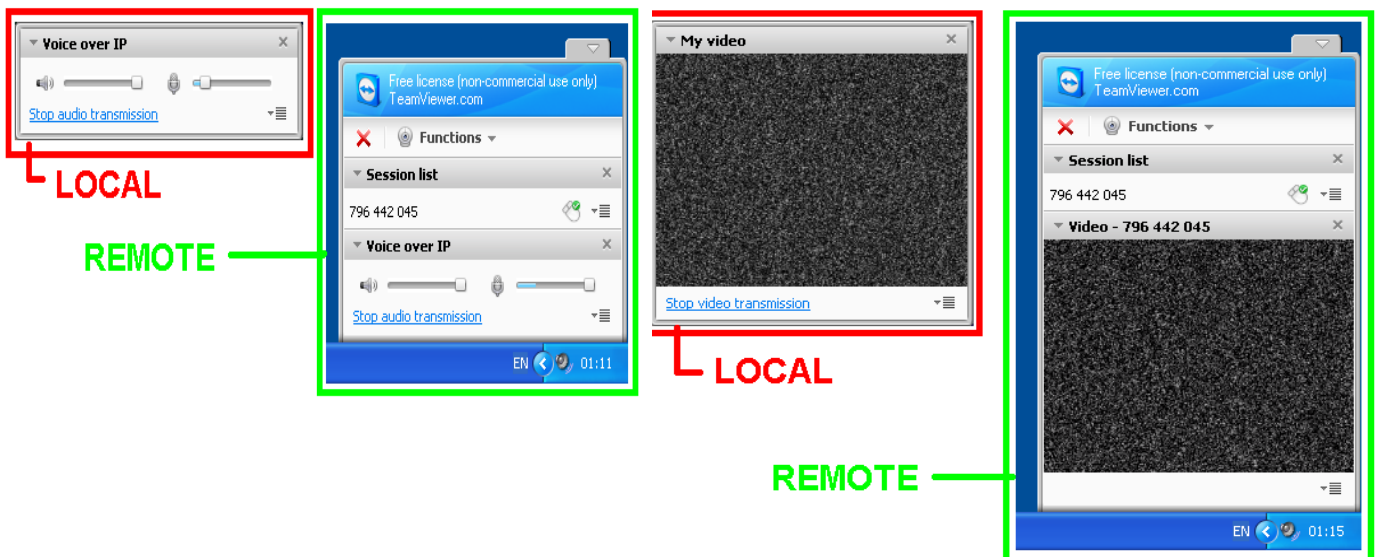
๓. เราสามารถใช้งานคอมพิวเตอร์ปลายทางได้ และสามารถส่งไฟล์จากเครื่องต้นทางไปยังปลายทางได้ โดยใช้เมนู File Transfer → File Transfer โดยมีการใช้งานเหมือนโปรแกรม FTP



สามารถสั่งให้เครื่องปลายทาง รีเซ็ตเครื่องได้โดยรหัส TeamViewer ไม่เปลี่ยน (การสั่งรีเซ็ตแบบปรกติ เมื่อเครื่องเปิดมาใหม่รหัส จะเปลี่ยน) วิธีการคือเลือก Action → Remote Reboot → Reboot

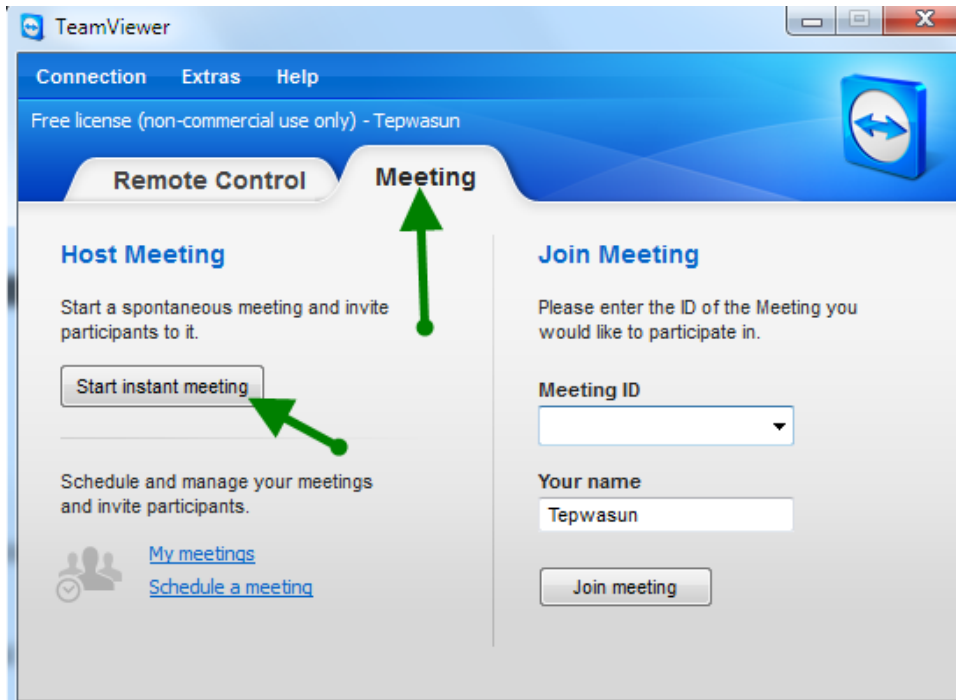


สามารถส่งสัญญาณวิดีโอ เสียง และสนทนาข้อความได้จากเมนู Audio/Video



## การใช้งานโปรแกรมประชุมทางไกล

๑.เปิดโปรแกรม TeamViewer ขึ้นมาเลือก หัวข้อ Meeting ด้านบน ถ้าต้องการให้เครื่องที่ใช้มีสถานะเป็นหัวหน้าห้อง ให้คลิกที่ปุ่ม Start instant meeting



๒.จะปรากฏกล่องเมนูของหัวหน้าห้องขึ้นมา โดยสามารถเลือกหน้าจอที่จะให้แสดงได้ และจะมี Meeting ID ออกมาด้วย ให้นำเลข ID นี้บอกสมาชิกที่ต้องการจะเข้าใช้งานประชุมนี้ได้ หัวหน้าห้องสามารถเชิญสมาชิก และระบุคนนำเสนองานได้



๓. สำหรับผู้ที่เข้าใช้งานประชุมให้นำเลข Meeting ID มาใส่ในช่อง Meeting ID ให้ระบุชื่อที่จะให้แสดงผลเสร็จแล้วคลิก Join Meeting จะเป็นการเข้าสู่การประชุมซึ่งเราจะเห็นหน้าจอของหัวหน้าห้องเป็นหลักในการประชุม

